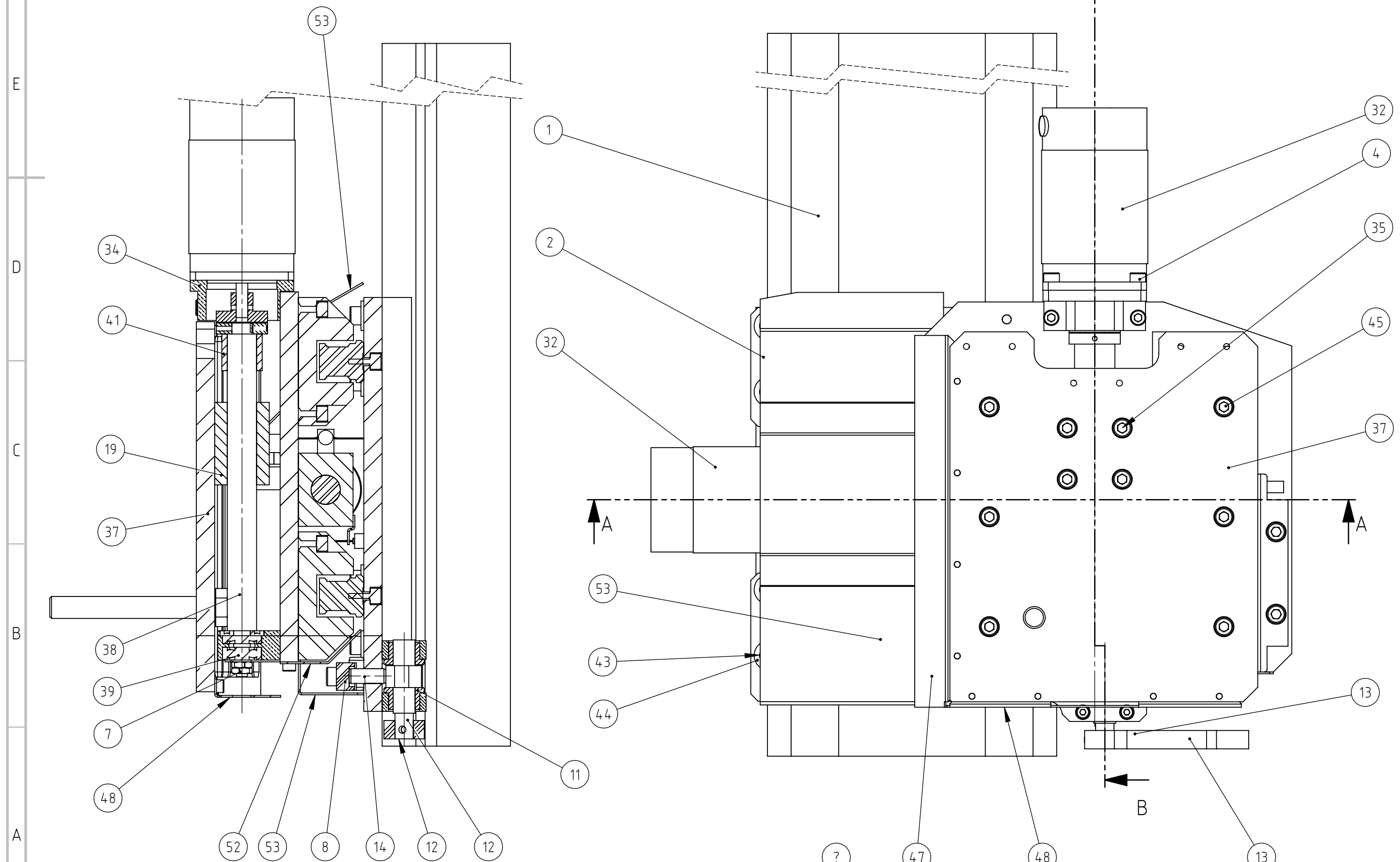
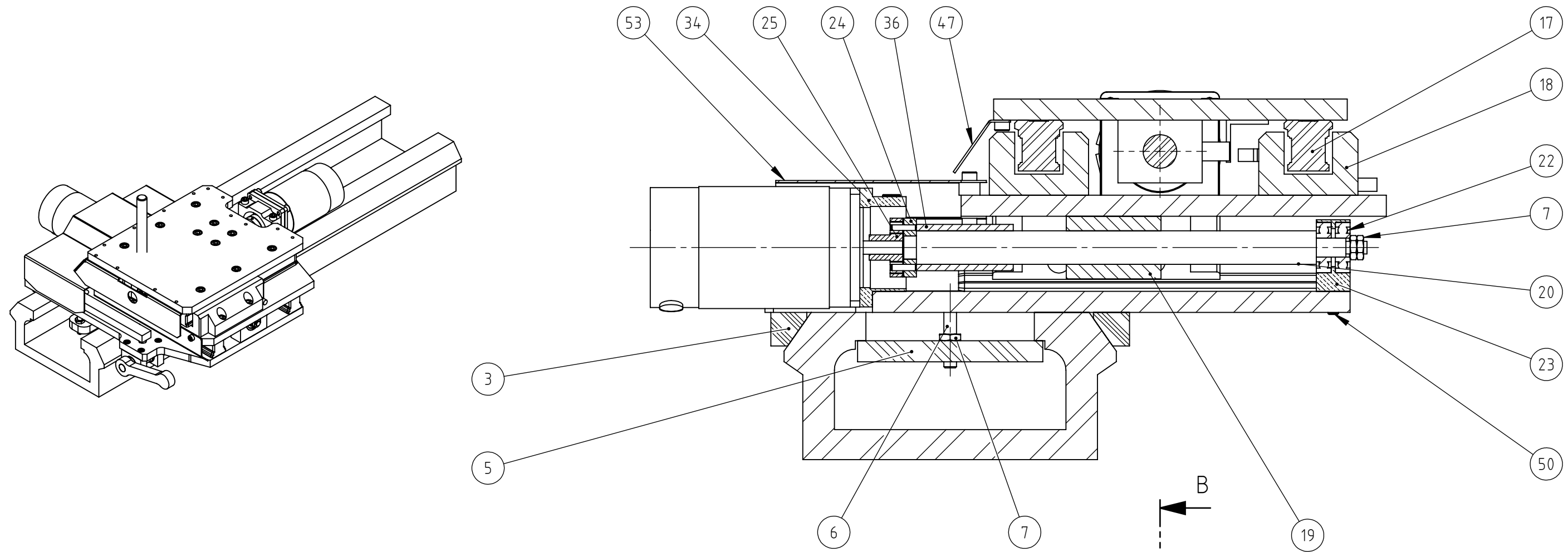


SCHNITT A-A



SCHNITT B-B

POS-NR.	BENENNUNG	MENGE	QUELLE	REVISION	KONFIGURATION
1	Support_Weiler_MD260	1		B-01	Standard
2	Grundplatte_Support	1	Halbzeug: Recknagel (http://www.stahlnetz.de)	B-02	Standard
3	Passkeil_Bett	2		B-01	Standard
4	DIN 912 M5 x 10 --- 10N	8			DIN 912 M5 x 10 --- 10N
5	Spannpratze_Support	1	Quelle Halbzeug: Recknagel (Stahlnetz.de)	B-02	Standard
6	DIN 912 M6 x 30 --- 30N	1			DIN 912 M6 x 30 --- 30N
7	Hexagon Thin Nut ISO 4035 - M6 - N	6			Hexagon Thin Nut ISO 4035 - M6 - N
8	Balken_Spannmechanismus	1		B-01	Standard
9	socket head cap screw_din	1			DIN 912 M6 x 55 --- 24N
10	Lagerblock_Spannvorrichtung	2	intern	B-01	Standard
11	Gleitlager_mit_Bund	2		A-01	12x17
12	Welle_Spannvorrichtung	1		B-01	Standard
13	Hebel_Spannvorrichtung	1		B-01	Standard
14	Bolzen_Spannvorrichtung	1		A-02	Standard
15	Parallel Pin ISO 8734 - 4 x 10 - A - St	1			Parallel Pin ISO 8734 - 4 x 10 - A - St
16	Parallel Pin ISO 8734 - 8 x 18 - A - St	1			Parallel Pin ISO 8734 - 8 x 18 - A - St
17	Linearfuehrung_Schiene	4		B-01	Standard
18	Linearfuehrung	4		A-02	Standard
19	Kugelgewindemutter 16mm	2		A-01	Standard
20	Spindel_16x2_5_R-Achse	1	CNCshop.mobasi.com	B-02	Standard
21	Zwischenplatte_XY	1	Halbzeug: Recknagel (http://www.stahlnetz.de)	B-02	Standard
22	radial ball bearing_68_din	2			PreviewCfg
23	Lagerblock_ZAchse	2		B-01	Standard
24	Kupplung_Schrittmotor_Seitenteil	2		A-03	links
25	Kupplung_Schrittmotor_Seitenteil	2		A-03	rechts
26	Parallel Pin ISO 8734 - 3 x 12 - A - St	8			Parallel Pin ISO 8734 - 3 x 12 - A - St
27	Silikonschlauch_Wellenkupplung	8		A-01	Standard
28	socket set screw flat point_din	2			DIN 913 - M3 x 8-N
29	Frontkappe_DB59	2		A-02	Standard
30	Endkappe_DB59	2		A-02	Standard
31	Schrauben_ISO1207_M2	6		A-02	Standard
32	Stepper_Rumpf_100mm_Motor	2		A-01	Standard
33	Schrittmotor_Welle_6_35mm	2		A-01	Standard
34	Schrittmotorbefestigung	2	intern	B-02	Standard
35	DIN 912 M6 x 10 --- 10N	10			DIN 912 M6 x 10 --- 10N
36	Hülse_Anschlag_Spindel	1		B-01	L47
37	Platte_X	1	Halbzeug: Recknagel (http://www.stahlnetz.de)	B-02	Standard
38	Spindel_16x2_5_Z-Achse	1	CNCshop.mobasi.com	B-02	Standard
39	DIN 625 - 609 - 8,SI,NC,8_68	2			DIN 625 - 609 - 8,SI,NC,8_68
40	plain washer 6902 type abc_din	1			PreviewCfg
41	Hülse_Anschlag_Spindel	1		B-01	Z_Motor
42	DIN 912 M4 x 12 --- 12N	4			DIN 912 M4 x 12 --- 12N
43	DIN 912 M6 x 16 --- 16N	20			DIN 912 M6 x 16 --- 16N
44	DIN 6903-A7.15	4			DIN 6903-A7.15
45	DIN 912 M6 x 12 --- 12N	16			DIN 912 M6 x 12 --- 12N
46	hex screw gradeab_din	1			ISO 4017 - M12 x 90-N
47	Schutzblech_Z	1	BZW	B-02	Standard
48	Schutzblech_Z_vorne	1	BZW	B-02	Standard
49	Befestigungsblech_Anschlagsensor	2	intern	B-01	Standard
50	DIN 912 M5 x 40 --- 22N	2			DIN 912 M5 x 40 --- 22N
51	socket head cap screw_din	4			DIN 912 M5 x 50 --- 22N
52	Schutzblech_R_front	1	BZW	B-02	Standard
53	Schutzblech_R_Linearfuehrung_komplett	1		B-02	Standard
54	DIN 912 M4 x 6 --- 6N	8			DIN 912 M4 x 6 --- 6N
55	Spacer_Schutzblech	1		B-01	Standard
56	DIN 912 M4 x 16 --- 16N	1			DIN 912 M4 x 16 --- 16N
57	Magnetspacer	2	intern	B-01	Standard
58	Magnet_Neodym_3x1	2			Standard
59	DIN 912 M4 x 8 --- 8N	8			DIN 912 M4 x 8 --- 8N
60	Befestigungswinkel_MFA	2		B-01	Standard
61	DIN 912 M5 x 35 --- 22N	2			DIN 912 M5 x 35 --- 22N

Allgemeintoleranzen nach ISO 2768 - m soweit nicht anders gekennzeichnet Alle Kanten gebrochen, wenn nicht anders gekennzeichnet	TECHNISCHE REFERENZ	ERSTELLT DURCH		GENEHMIGT VON	
	Felix Piela	Felix Piela			
KONSTRUKTIV	DOKUMENTENTYP	STATUS TEIL		DOKUMENTENSTATUS	
	Zusammenbauzeichnung	freigegeben		freigegeben	
erstellt durch August & Piela Konstruktiv GbR Eigentum von August & Piela Konstruktiv GbR	TITEL	MATERIAL			
	Support_CNC_Weiler_MD260				
	AUSGABEDATUM	MASS	AND. TEIL	AND. ZEIT	FORMAT
	28.09.2015	19458.33g	B-01	B-03	A4
	SACHNUMMER	PROJEKTIONSMETHODE 1	MASSTAB	BLATT	
		1:2	1:2	1/1	